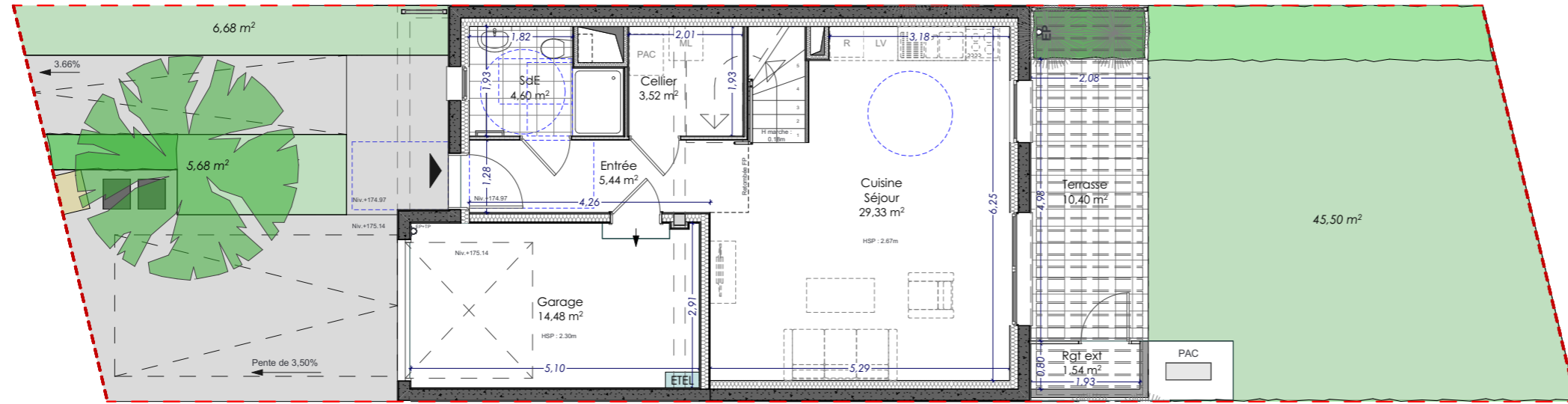
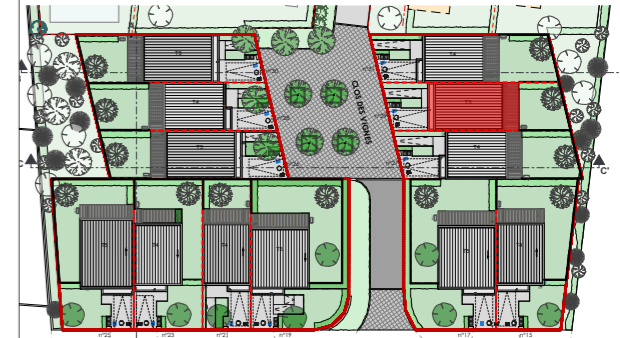
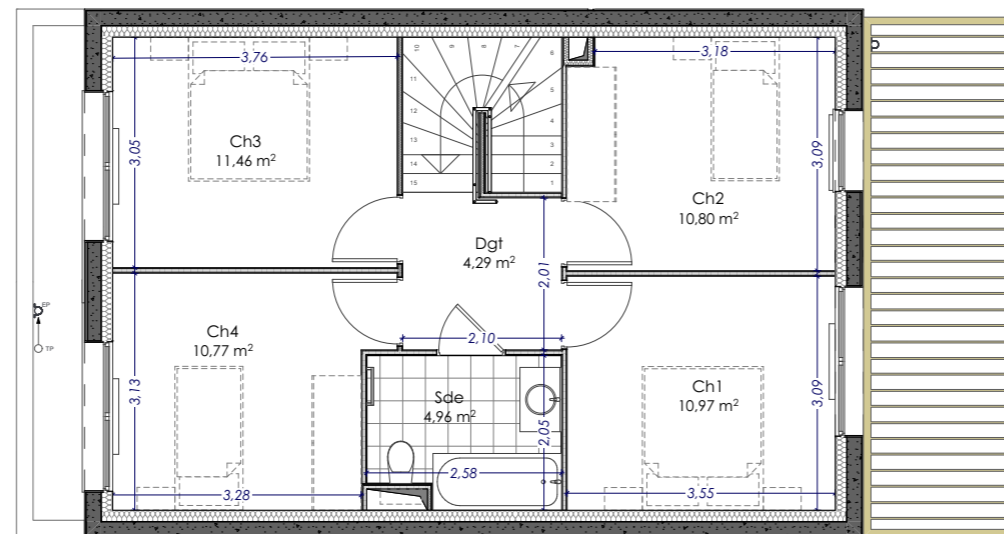


Clos des Vignes - Rue des Vignes
MARLY 57155

LOGEMENT : 29
ETAGES : R+1
TYPOLOGIE : T5



Rdc



R+1



Ech: 1/100

RDC
- Entrée 5,44 m²
- Séjour/Cuisine 29,33 m²
- SdE 4,60 m²
- Cellier 3,52 m²

R+1
- Dgt 4,29 m²
- Chambre 01 10,97 m²
- Chambre 02 10,80 m²
- Chambre 03 11,46 m²
- Chambre 04 10,77 m²
- SdB 4,96 m²

TOTAL SURFACE HABITABLE : 96,14 m²

ANNEXES
- Abri de jardin 1,54 m²
- Jardin 57,86 m²
- Terrasse 10,40 m²
- Garage 14,48 m²

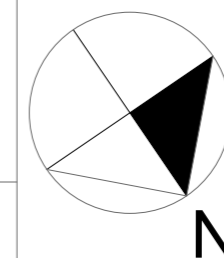
LEGENDE PLAN

EV Evier	PF Porte-fenêtre
LV Lave-vaisselle	PC Porte coulissante
LL Lave linge	F Fenêtre
R Réfrigérateur	VR Volet roulant
CU Plaque de cuisson	PP Porte
ETEL Tableau électrique	Séche serviettes
MTA Chauffage/eau chaude sanitaire	Radiateur
	Gaines

MATERIAUX

PPM : Plafond peinture blanc Mat	DB: Dalle brute
PPS : Plafond peinture blanc satinée	C 45x45: Carrelage pleine masse 45x45 cm
MPP: Murs peinture de propreté	F 15x15 : Faience 15x15 cm en 2 rangs au dessus du lavabo
MF: Murs finitions prêt à peindre	F 20x40 : Faience 20x40 cm toute hauteur au pourtour de la douche/baignoire (et tablier)
MPS Murs peinture satinée	

NB : Des modifications sont susceptibles d'être apportées en fonction des nécessités techniques et administratives de la réalisation, tant en ce qui concerne les dimensions libres que les équipements. Les surfaces sont approximatives. Les retombées, les faux-plafonds, le calepinage des carrelages ainsi que l'emplacement des équipements sont figurés à titre indicatif.



ARTECH Architectes
4 rue Henry Maret - 57000 METZ
TEL : 03.87.63.59.40
agence@artech-architectes.fr



LE NID
26 Boulevard du 21ème RA
54000 NANCY
TEL : 03 83 36 42 20
Fax : 03 83 35 02 28



www.le-nid.fr

Date :13/11/2024

ind : A