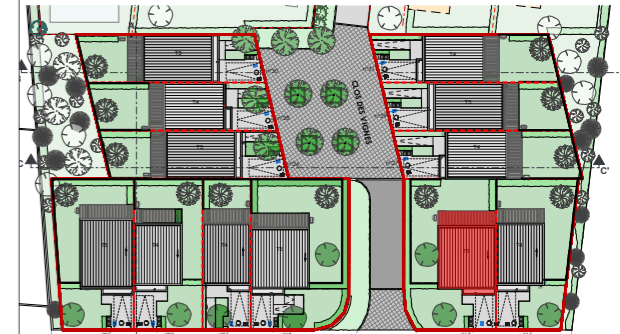


**Clos des Vignes - Rue des Vignes
MARLY 57155**

LOGEMENT : 17
ETAGES : R+1
TYPOLOGIE : T5

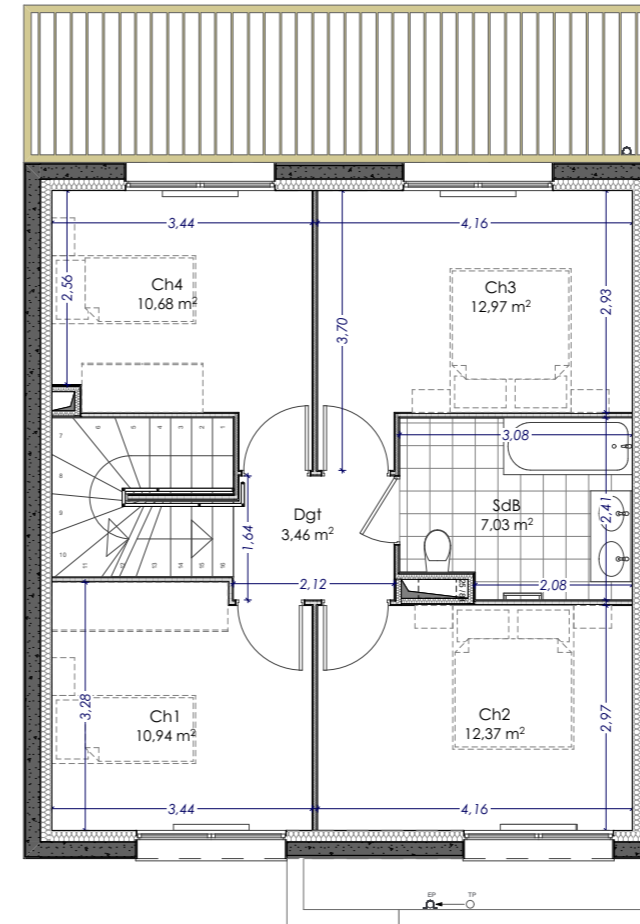
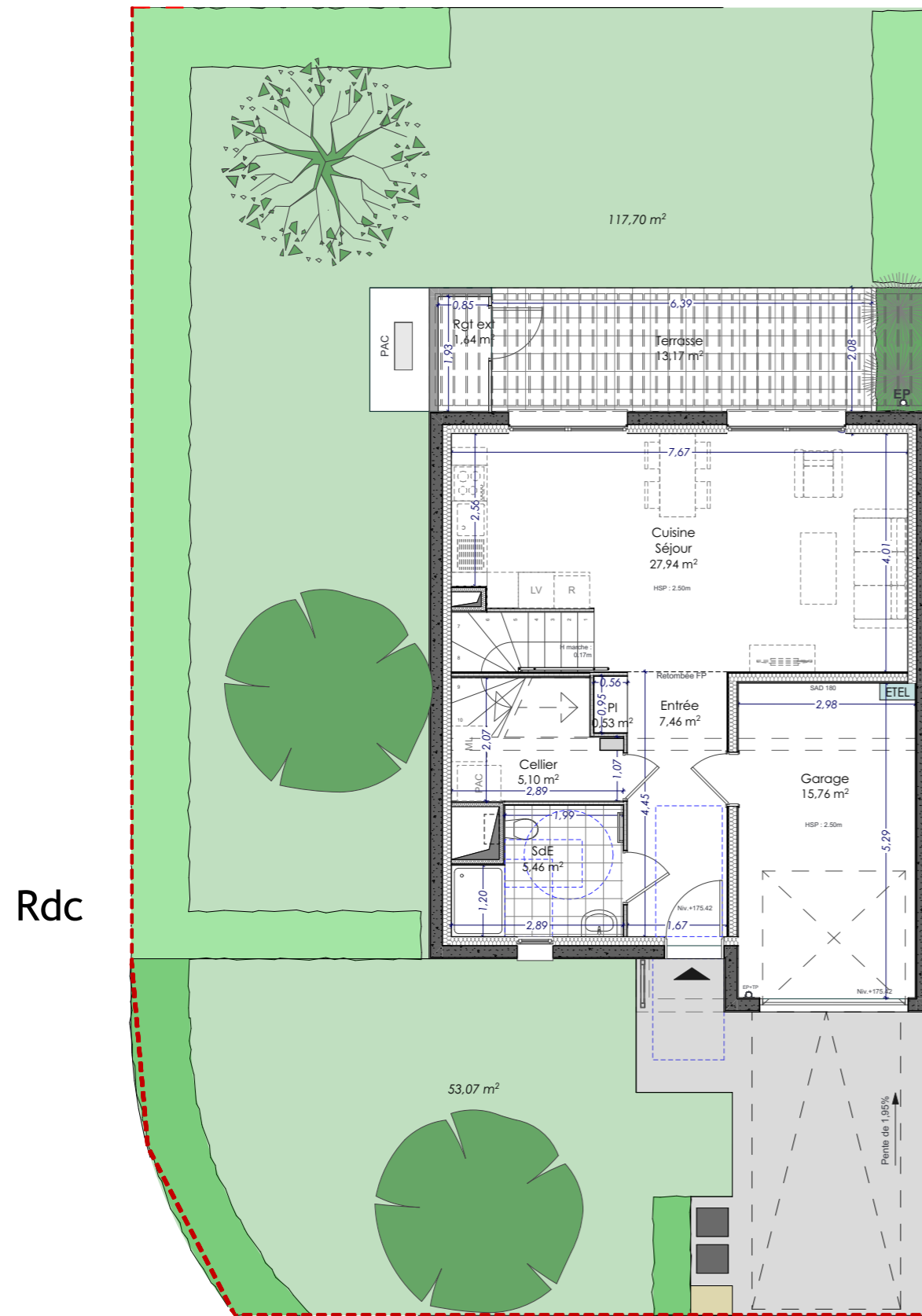


RDC
- Entrée 7,46 m²
- Séjour/Cuisine 27,94 m²
- Sd'E 5,46 m²
- Pl 0,53 m²
- Cellier 5,10 m²

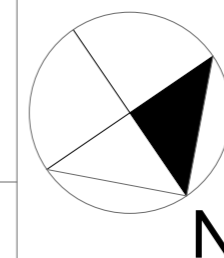
R+1
- Dgt 3,46 m²
- Chambre 01 10,94 m²
- Chambre 02 12,37 m²
- Chambre 03 12,97 m²
- Chambre 04 10,68 m²
- SdB 7,03 m²

TOTAL SURFACE HABITABLE : 103,94 m²

ANNEXES
- Abri de jardin 1,64 m²
- Jardin 170,77 m²
- Terrasse 13,17 m²
- Garage 15,76 m²



Ech: 1/100



LEGENDE PLAN

- EV Evier
- LV Lave-vaisselle
- LL Lave linge
- R Réfrigérateur
- CU Plaque de cuisson
- ETEL Tableau électrique
- MTA Chauffage/eau chaude sanitaire
- PF Porte-fenêtre
- PC Porte coulissante
- F Fenêtre
- VR Volet roulant
- PP Porte
- Sèche serviettes
- Radiateur
- Gaines

MATERIAUX

- PPM : Plafond peinture blanc Mat
- PPS : Plafond peinture blanc satinée
- MPP: Murs peinture de propreté
- MF: Murs finitions prêt à peindre
- MPS Murs peinture satinée
- DB: Dalle brute
- C 45x45: Carrelage pleine masse 45x45 cm
- F 15x15 : Faience 15x15 cm en 2 rangs au dessus du lavabo
- F 20x40 : Faience 20x40 cm toute hauteur au pourtour de la douche/baignoire (et tablier)

NB : Des modifications sont susceptibles d'être apportées en fonction des nécessités techniques et administratives de la réalisation, tant en ce qui concerne les dimensions libres que les équipements.
Les surfaces sont approximatives. Les retombées, les faux-plafonds, le calepinage des carrelages ainsi que l'emplacement des équipements sont figurés à titre indicatif.

Date :13/11/2024

ind : A

ARTECH Architectes
4 rue Henry Maret - 57000 METZ
TEL : 03.87.63.59.40
agence@artech-architectes.fr



LE NID
26 Boulevard du 21ème RA
54000 NANCY
TEL : 03 83 36 42 20
Fax : 03 83 35 02 28



www.le-nid.fr