

Ville de THIONVILLE

MAITRE D'OUVRAGE

LE NID

26 Boulevard du 21ème Régiment d'Aviation  
54000 NANCY

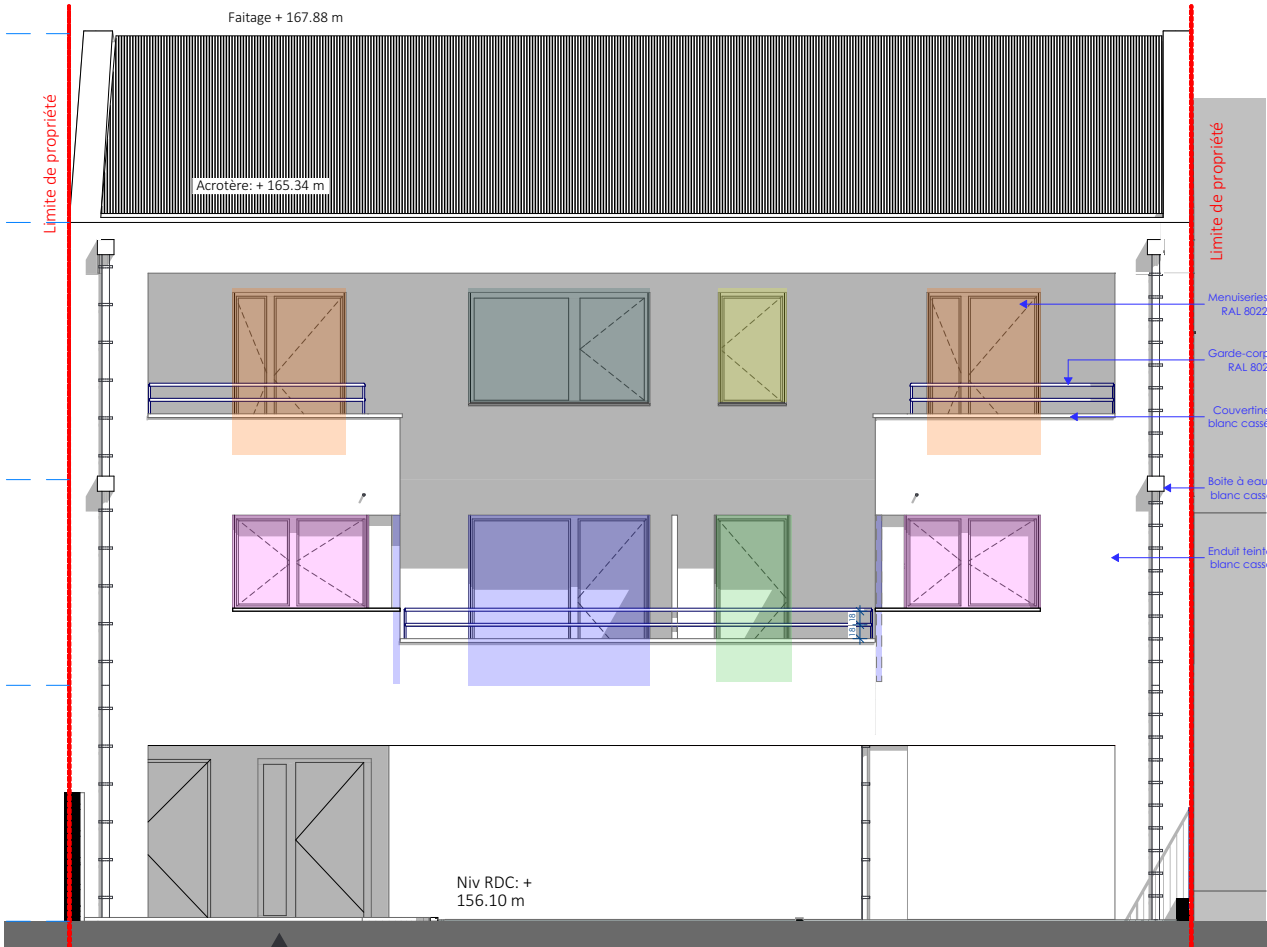
REALISATION D'UN ENSEMBLE  
IMMOBILIER

3 RUE DE L'AGRICULTURE  
57100 THIONVILLE

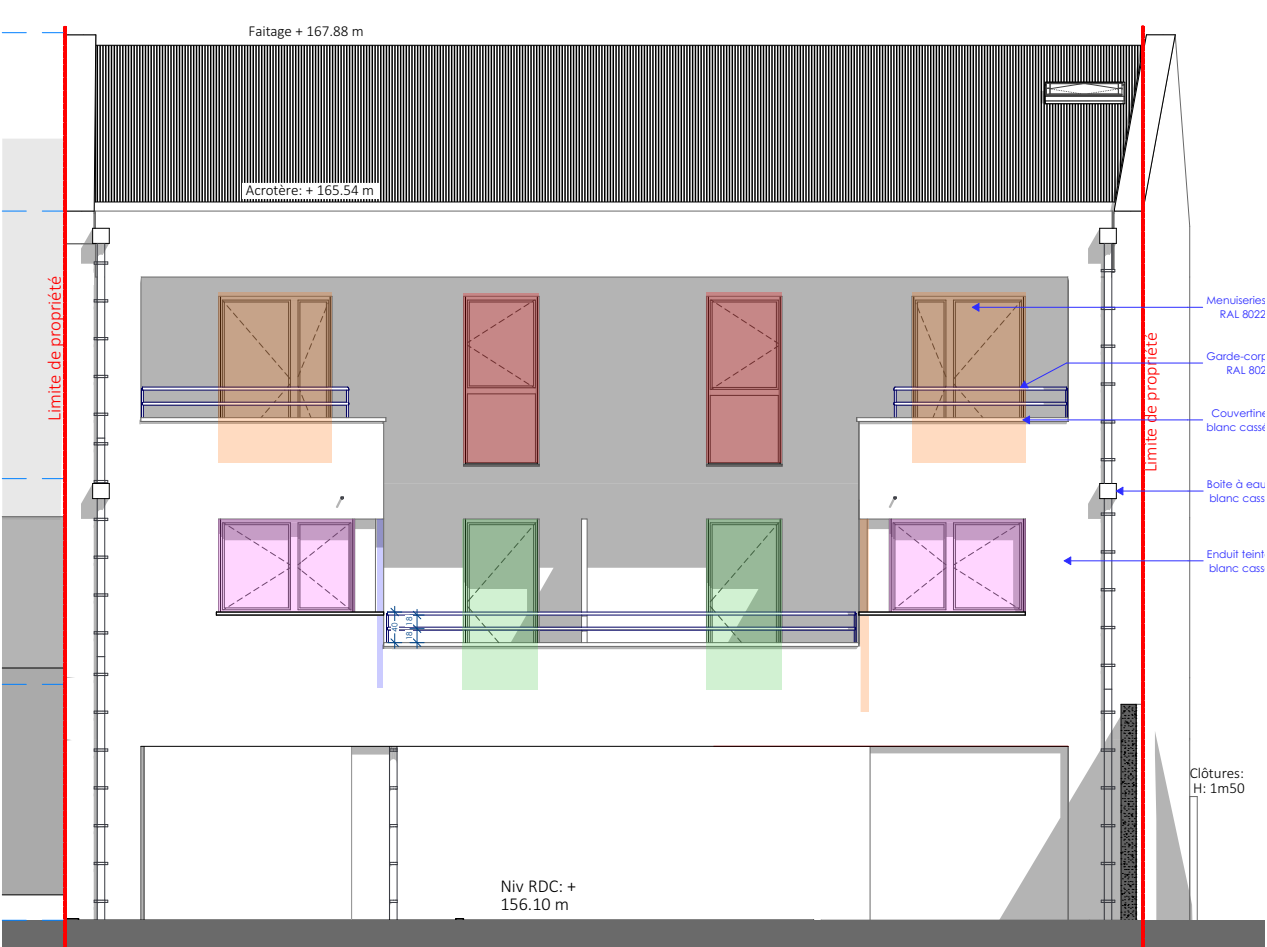
Carnet de détails des menuiseries		
DCE	01	Batiment A - Façades Sud et Nord
	02	Batiment A - Façade Est
	03	Batiment A - Façade Ouest
	04	Batiment B - Façade Nord
	05	Batiment B - Façade Sud
	06	Batiment B - Façade Ouest
	07	Batiment B - Façade Est
	08	Carnet de menuiseries 1/3
	09	Carnet de menuiseries 2/3
	10	Chassis Aluminium Halls
	11	Chassis aluminium



4 rue Henry Maret - 57000 METZ  
 Tel : 03.87.63.59.40 / Fax : 03.87.63.61.40  
[artech-concept@wanadoo.fr](mailto:artech-concept@wanadoo.fr)



Bat A                                      Facade Sud





Bat A                                      Façade Nord

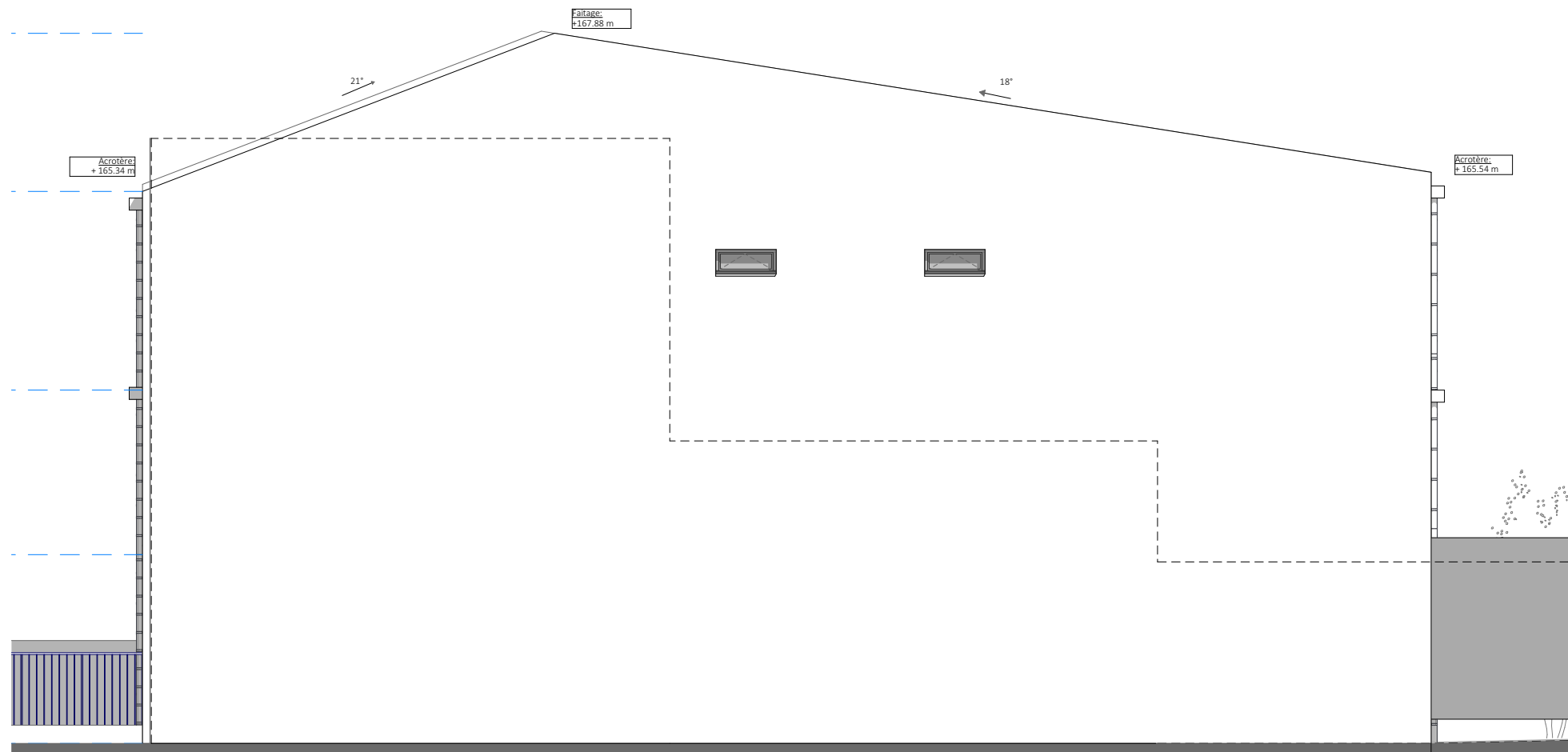
- Mex 90x150 ht: fenêtre battante - 1 ouvrant
- Mex 150x150 ht: fenêtre battante double - 2 ouvrants
- Mex 180x125 ht: fenêtre battante double - 2 ouvrants
- Mex 150x225 ht: porte fenêtre double - 2 ouvrants
- Mex 100x225 ht: porte fenêtre battante - 1 ouvrant
- Mex 240x225ht: porte fenêtre - 1 fixe / 1 ouvrant
- Mex 240x150 ht: fenêtre battante - 1 ouvrant / 1fixe
- Mex 100x40 ht: jour de souffrance - 1 oscillo

- Mex 100x225 ht: fenêtre battante + allège vitrée - 1 ouvrant

Les menuiseries seront en PVC double vitrage.  
Teinte RAL 8022 extérieur - blanc intérieur.  
Coulisses et tablier RAL 8022.  
Poignées blanches.

Ces plans ne sont pas des plans d'exécution et n'ont pas pour but d'être utilisés comme tel.

MAÎTRISE D'OUVRAGE	<b>LE NID</b> 26 Boulevard du 21ème Régiment d'Aviation 54000 NANCY TEL : 03 83 36 42 20 contact@le-nid.fr		MAÎTRISE D'OEUVRE	<b>ARTECH Architectes</b> 4 rue Henry Maret - 57000 METZ TEL : 03.87.63.59.40 - FAX : 03.87.63.61.40 artech-concept@wanadoo.fr		PROJET N° :	PHASE :	DCE	ECHELLE :	1:100
	Carnet de détails									
	INDICE : 0			DATE DE PUBLICATION :		24/07/2024	PLAN N° :	01		
REALISATION D'UN ENSEMBLE IMMOBILIER 3 RUE DE L'AGRICULTURE - 57100 THIONVILLE						Batiment A - Façades Sud et Nord				



Mex 90x150 ht: fenêtre battante - 1 ouvrant



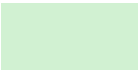
Mex 150x150 ht: fenêtre battante double - 2 ouvrants



Mex 180x125 ht: fenêtre battante double - 2 ouvrants



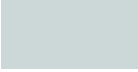
Mex 150x225 ht: porte fenêtre double - 2 ouvrants



Mex 100x225 ht: porte fenêtre battante - 1 ouvrant



Mex 240x225ht: porte fenêtre - 1 fixe / 1 ouvrant



Mex 240x150 ht: fenêtre battante - 1 ouvrant / 1 fixe





Mex 100x40 ht: jour de souffrance - 1 oscillo

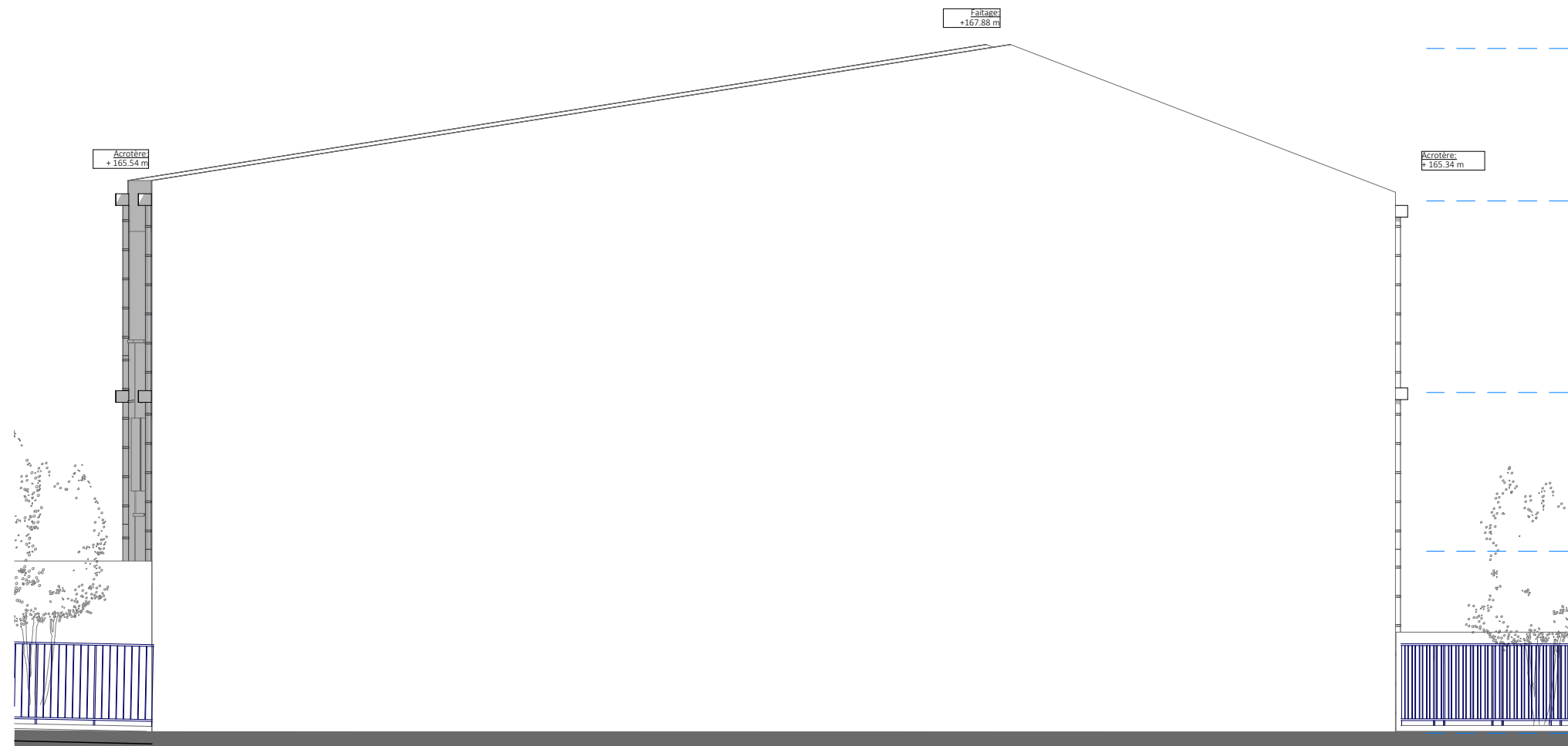


Mex 100x225 ht: fenêtre battante + allège vitrée - 1 ouvrant

**Les menuiseries seront en PVC double vitrage.**  
**Teinte RAL 8022 extérieur - blanc intérieur.**  
**Coulisses et tablier RAL 8022.**  
**Poignées blanches.**

*Ces plans ne sont pas des plans d'exécution et n'ont pas pour but d'être utilisés comme tel.*

MAÎTRISE D'OUVRAGE	<b>LE NID</b> 26 Boulevard du 21ème Régiment d'Aviation 54000 NANCY TEL : 03 83 36 42 20 contact@le-nid.fr		MAÎTRISE D'OEUVRE	<b>ARTECH Architectes</b> 4 rue Henry Maret - 57000 METZ TEL : 03.87.63.59.40 - FAX : 03.87.63.61.40 artech-concept@wanadoo.fr		PROJET N° :	PHASE : DCE	ECHELLE : 1:100
	Carnet de détails							
	INDICE :			DATE DE PUBLICATION : 24/07/2024		PLAN N° : 02		
REALISATION D'UN ENSEMBLE IMMOBILIER 3 RUE DE L'AGRICULTURE - 57100 THIONVILLE						Batiment A - Façade Est		



Mex 90x150 ht: fenêtre battante - 1 ouvrant



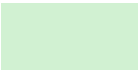
Mex 150x150 ht: fenêtre battante double - 2 ouvrants



Mex 180x125 ht: fenêtre battante double - 2 ouvrants



Mex 150x225 ht: porte fenêtre double - 2 ouvrants



Mex 100x225 ht: porte fenêtre battante - 1 ouvrant



Mex 240x225ht: porte fenêtre - 1 fixe / 1 ouvrant



Mex 240x150 ht: fenêtre battante - 1 ouvrant / 1 fixe



Mex 100x40 ht: jour de souffrance - 1 oscillo





Mex 100x225 ht: fenêtre battante + allège vitrée - 1 ouvrant

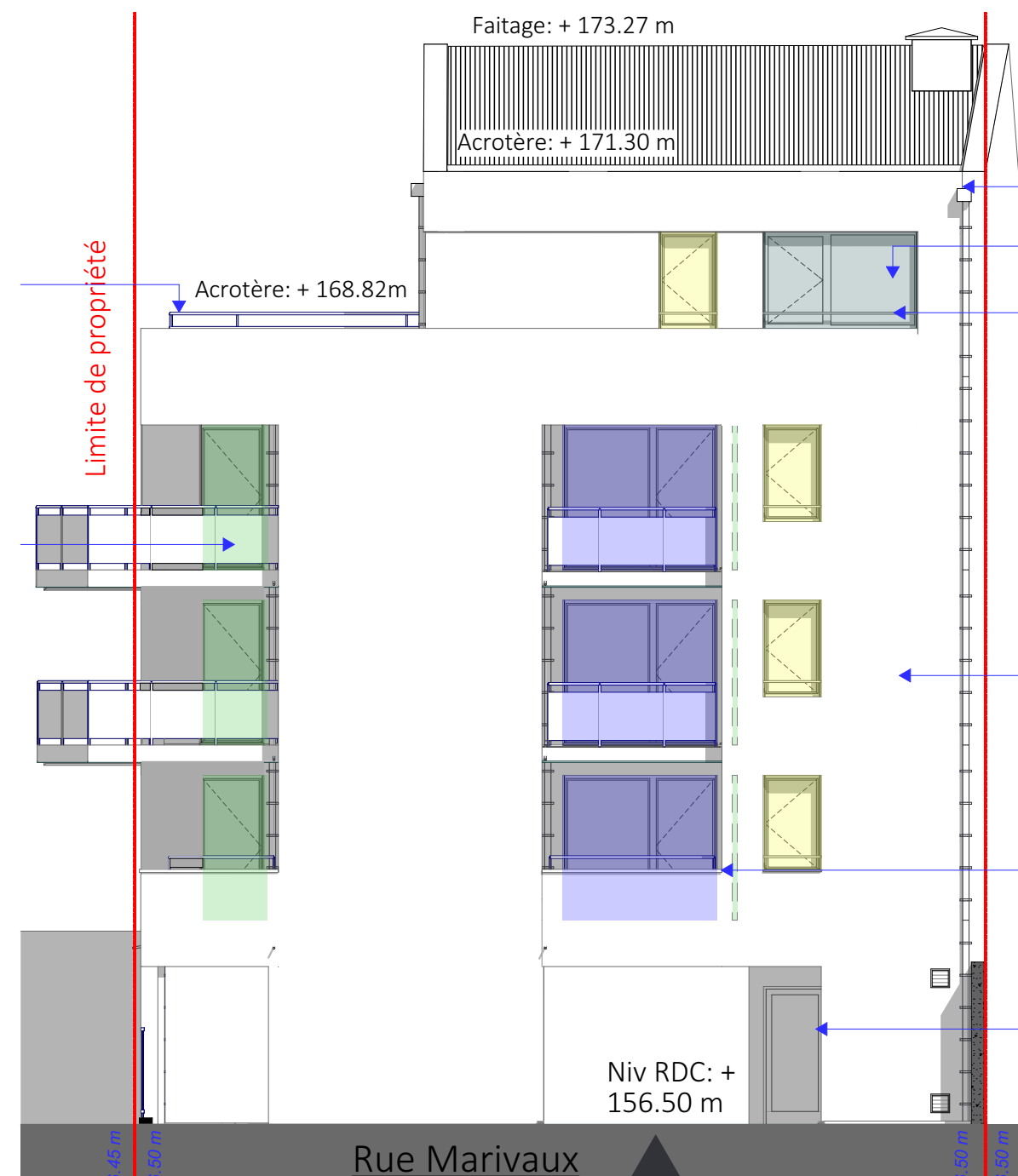
**Les menuiseries seront en PVC double vitrage.**  
**Teinte RAL 8022 extérieur - blanc intérieur.**  
**Coulisses et tablier RAL 8022.**  
**Poignées blanches.**

*Ces plans ne sont pas des plans d'exécution et n'ont pas pour but d'être utilisés comme tel.*

*Ces plans ne sont pas des plans d'exécution et n'ont pas pour but d'être utilisés comme tel.*



MAÎTRISE D'OUVRAGE	<b>LE NID</b> 26 Boulevard du 21ème Régiment d'Aviation 54000 NANCY TEL : 03 83 36 42 20 contact@le-nid.fr		MAÎTRISE D'OEUVRE	<b>ARTECH Architectes</b> 4 rue Henry Maret - 57000 METZ TEL : 03.87.63.59.40 - FAX : 03.87.63.61.40 artech-concept@wanadoo.fr		PROJET N° :	PHASE : DCE	ECHELLE : 1:100
	Carnet de détails							
	INDICE :			DATE DE PUBLICATION : 24/07/2024		PLAN N° : 03		
REALISATION D'UN ENSEMBLE IMMOBILIER 3 RUE DE L'AGRICULTURE - 57100 THIONVILLE						Batiment A - Façade Ouest		

- Mex 100x225 ht: fenêtre battante + allège vitrée - 1 ouvrant
- Mex 90x150 ht: fenêtre battante - 1 ouvrant
- Mex 150x150 ht: fenêtre battante double - 2 ouvrants
- Mex 180x125 ht: fenêtre battante double - 2 ouvrants
- Mex 150x225 ht: porte fenêtre double - 2 ouvrants
- Mex 100x225 ht: porte fenêtre battante - 1 ouvrant
- Mex 240x225ht: porte fenêtre - 1 fixe / 1 ouvrant
- Mex 240x150 ht: fenêtre battante - 1 ouvrant / 1fixe
- Mex 100x40 ht: jour de souffrance - 1 oscillo

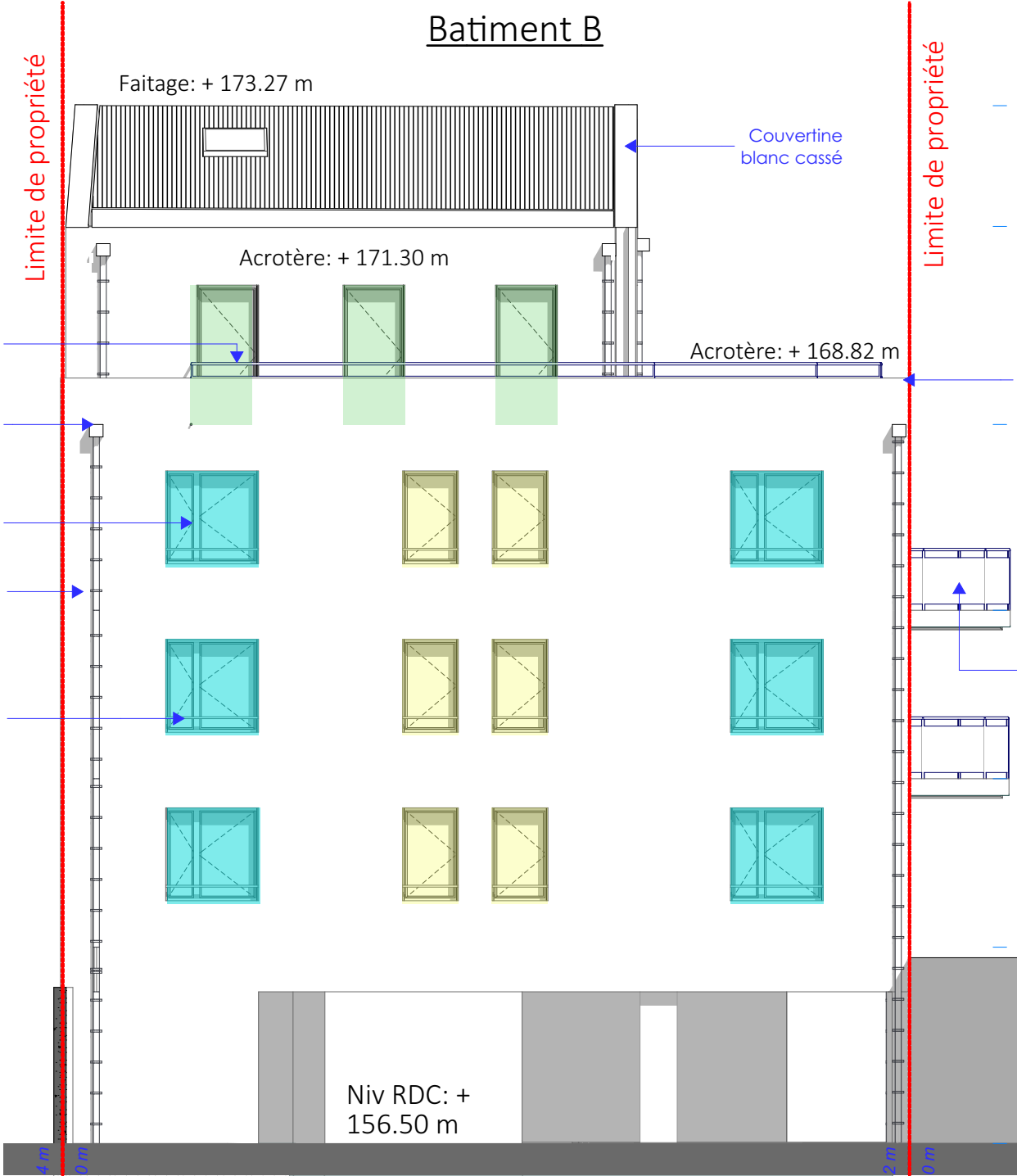


Les menuiseries seront en PVC double vitrage.  
Teinte RAL 8022 extérieur - blanc intérieur.  
Coulisses et tablier RAL 8022.  
Poignées blanches.

Ces plans ne sont pas des plans d'exécution et n'ont pas pour but d'être utilisés comme tel.



MAÎTRISE D'OUVRAGE	<div>LE NID</div> <div>26 Boulevard du 21ème Régiment d'Aviation 54000 NANCY TEL : 03 83 36 42 20 contact@le-nid.fr</div> <div></div>	MAÎTRISE D'OEUVRE	<div>ARTECH Architectes</div> <div>4 rue Henry Maret - 57000 METZ TEL : 03.87.63.59.40 - FAX : 03.87.63.61.40 artech-concept@wanadoo.fr</div> <div></div>	PROJET N° :	PHASE : DCE	ECHELLE : 1:100
				Carnet de détails		
				INDICE :	DATE DE PUBLICATION : 24/07/2024	PLAN N° : 04
REALISATION D'UN ENSEMBLE IMMOBILIER 3 RUE DE L'AGRICULTURE - 57100 THIONVILLE				Batiment B - Façade Nord		

- Mex 100x225 ht: fenêtre battante + allège vitrée - 1 ouvrant
- Mex 90x150 ht: fenêtre battante - 1 ouvrant
- Mex 150x150 ht: fenêtre battante double - 2 ouvrants
- Mex 180x125 ht: fenêtre battante double - 2 ouvrants
- Mex 150x225 ht: porte fenêtre double - 2 ouvrants
- Mex 100x225 ht: porte fenêtre battante - 1 ouvrant
- Mex 240x225ht: porte fenêtre - 1 fixe / 1 ouvrant
- Mex 240x150 ht: fenêtre battante - 1 ouvrant / 1fixe
- Mex 100x40 ht: jour de souffrance - 1 oscillo

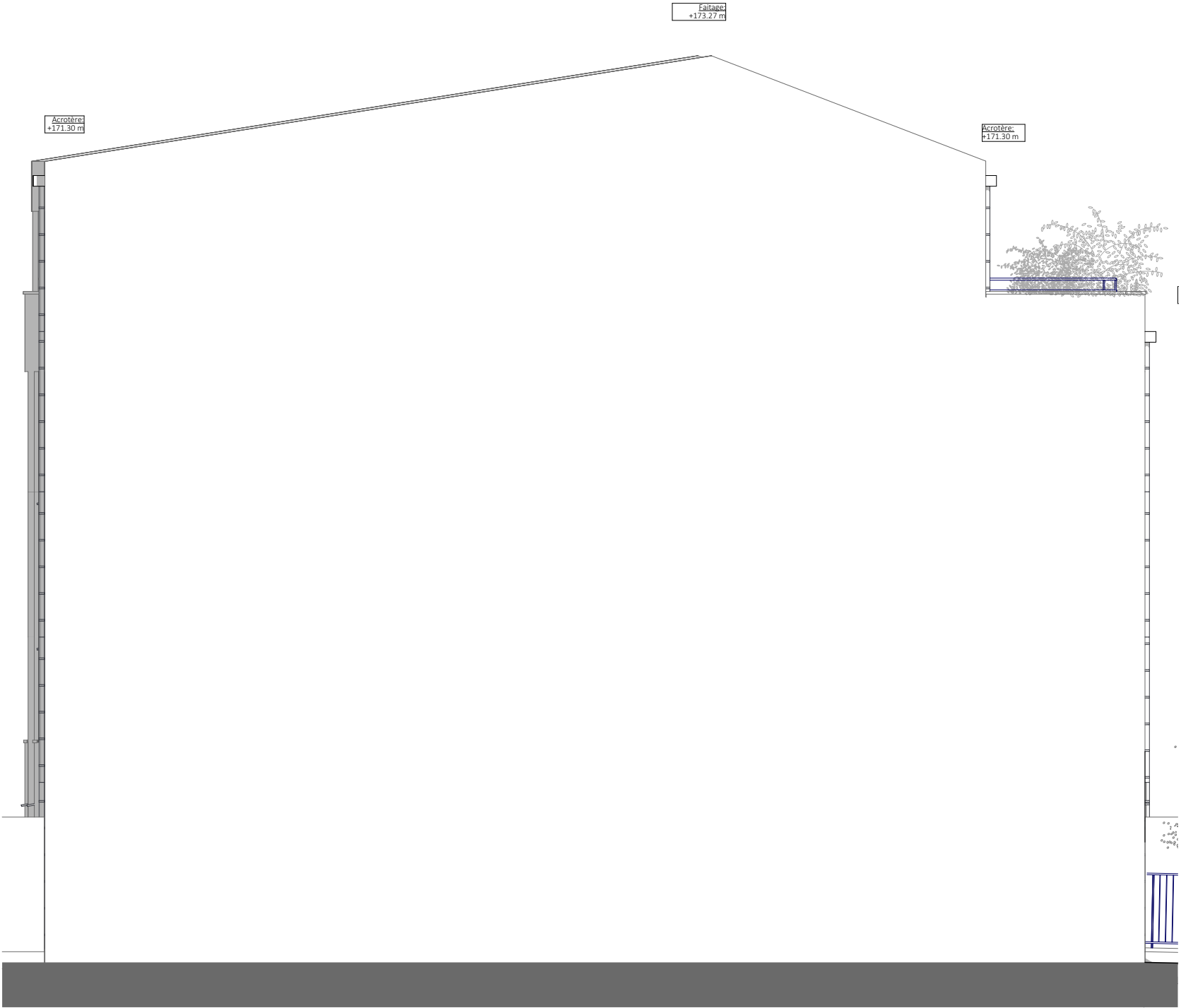


Les menuiseries seront en PVC double vitrage.  
Teinte RAL 8022 extérieur - blanc intérieur.  
Coulisses et tablier RAL 8022.  
Poignées blanches.

Ces plans ne sont pas des plans d'exécution et n'ont pas pour but d'être utilisés comme tel.


MAÎTRISE D'OUVRAGE	<div>LE NID</div> <div>26 Boulevard du 21ème Régiment d'Aviation 54000 NANCY TEL : 03 83 36 42 20 contact@le-nid.fr</div> <div></div>	MAÎTRISE D'OEUVRE	<div>ARTECH Architectes</div> <div>4 rue Henry Maret - 57000 METZ TEL : 03.87.63.59.40 - FAX : 03.87.63.61.40 artech-concept@wanadoo.fr</div> <div></div>	PROJET N° :	PHASE : DCE	ECHELLE : 1:100
				Carnet de détails		
				INDICE :	DATE DE PUBLICATION : 24/07/2024	PLAN N° : 05
REALISATION D'UN ENSEMBLE IMMOBILIER 3 RUE DE L'AGRICULTURE - 57100 THIONVILLE				Batiment B - Façade Sud		

- Mex 100x225 ht: fenêtre battante + allège vitrée - 1 ouvrant
- Mex 90x150 ht: fenêtre battante - 1 ouvrant
- Mex 150x150 ht: fenêtre battante double - 2 ouvrants
- Mex 180x125 ht: fenêtre battante double - 2 ouvrants
- Mex 150x225 ht: porte fenêtre double - 2 ouvrants
- Mex 100x225 ht: porte fenêtre battante - 1 ouvrant
- Mex 240x225ht: porte fenêtre - 1 fixe / 1 ouvrant
- Mex 240x150 ht: fenêtre battante - 1 ouvrant / 1fixe
- Mex 100x40 ht: jour de souffrance - 1 oscillo



Les menuiseries seront en PVC double vitrage.  
Teinte RAL 8022 extérieur - blanc intérieur.  
Coulisses et tablier RAL 8022.  
Poignées blanches.

Ces plans ne sont pas des plans d'execution et n'ont pas pour but d'être utilisés comme tel.



MAÎTRISE D'OUVRAGE	<b>LE NID</b> 26 Boulevard du 21ème Régiment d'Aviation 54000 NANCY TEL : 03 83 36 42 20 contact@le-nid.fr		MAÎTRISE D'OEUVRE	<b>ARTECH Architectes</b> 4 rue Henry Maret - 57000 METZ TEL : 03.87.63.59.40 - FAX : 03.87.63.61.40 artech-concept@wanadoo.fr			PROJET N° :	PHASE :	DCE	ECHELLE :	1:100
	Carnet de détails										
	INDICE :	DATE DE PUBLICATION :		24/07/2024	PLAN N° :		06				
REALISATION D'UN ENSEMBLE IMMOBILIER 3 RUE DE L'AGRICULTURE - 57100 THIONVILLE							Batiment B - Façade Ouest				

- Mex 100x225 ht: fenêtre battante + allège vitrée - 1 ouvrant
- Mex 90x150 ht: fenêtre battante - 1 ouvrant
- Mex 150x150 ht: fenêtre battante double - 2 ouvrants
- Mex 180x125 ht: fenêtre battante double - 2 ouvrants
- Mex 150x225 ht: porte fenêtre double - 2 ouvrants
- Mex 100x225 ht: porte fenêtre battante - 1 ouvrant
- Mex 240x225ht: porte fenêtre - 1 fixe / 1 ouvrant
- Mex 240x150 ht: fenêtre battante - 1 ouvrant / 1fixe
- Mex 100x40 ht: jour de souffrance - 1 oscillo



Les menuiseries seront en PVC double vitrage.  
Teinte RAL 8022 extérieur - blanc intérieur.  
Coulisses et tablier RAL 8022.  
Poignées blanches.

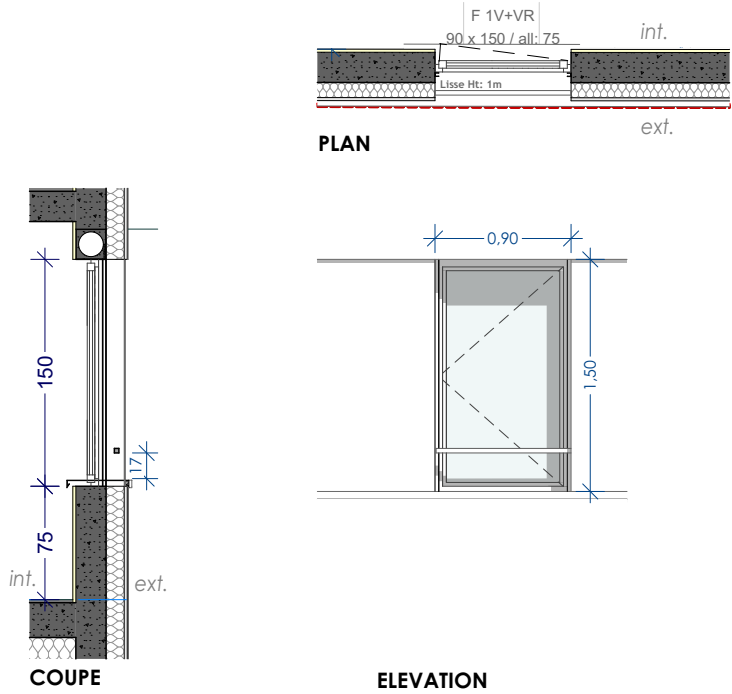
Ces plans ne sont pas des plans d'execution et n'ont pas pour but d'être utilisés comme tel.

MAITRISE D'OUVRAGE	<div>LE NID</div> <div>26 Boulevard du 21ème Régiment d'Aviation 54000 NANCY TEL : 03 83 36 42 20 contact@le-nid.fr</div> <div></div>	MAITRISE D'OEUVRE	<div>ARTECH Architectes</div> <div>4 rue Henry Maret - 57000 METZ TEL : 03.87.63.59.40 - FAX : 03.87.63.61.40 artech-concept@wanadoo.fr</div> <div></div>	PROJET N° :	PHASE : DCE	ECHELLE : 1:100
	Carnet de détails					
	INDICE :		DATE DE PUBLICATION : 24/07/2024	PLAN N° : 07		
REALISATION D'UN ENSEMBLE IMMOBILIER 3 RUE DE L'AGRICULTURE - 57100 THIONVILLE				Batiment B - Façade Est		



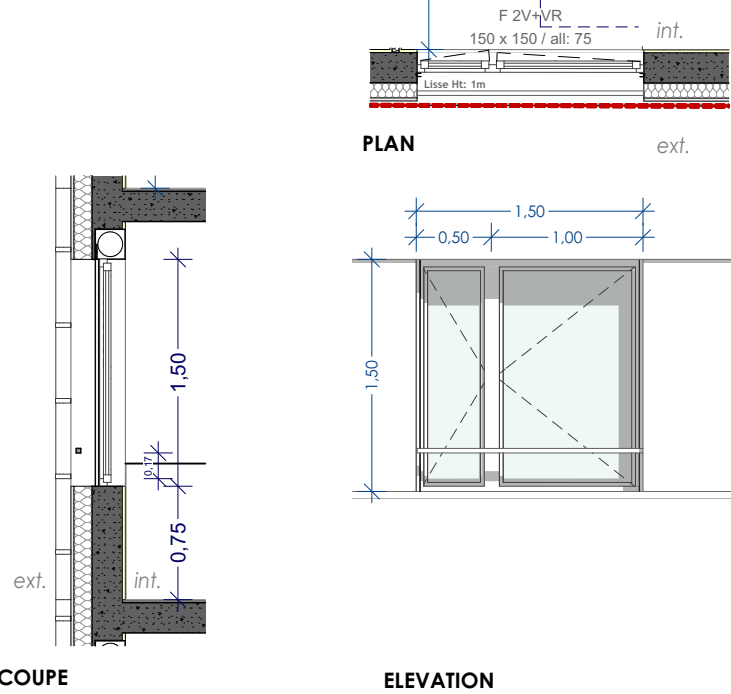
Mex 90x150 ht: fenêtre battante  
Batiment B \_ R+1 / R+2 / R+3 / R+4 - Batiment A \_ R+2

Panneaux vitrés uniformes  
1 Ouvrant en battant  
Pose en tunnel



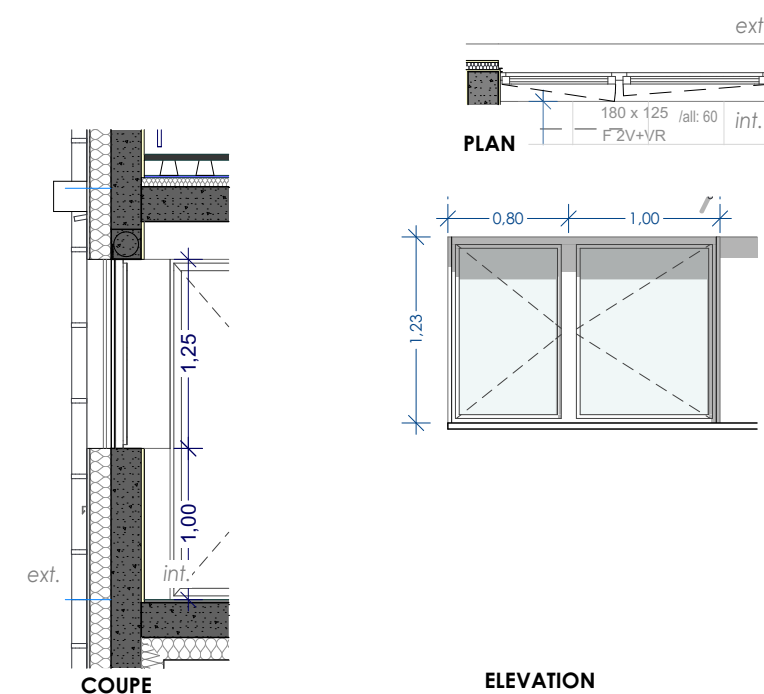
Mex 150x150 ht: fenêtre battante double  
Batiment B \_ R+1 / R+2 / R+3

Panneaux vitrés uniformes  
2 Ouvrants en battant  
Pose en tunnel



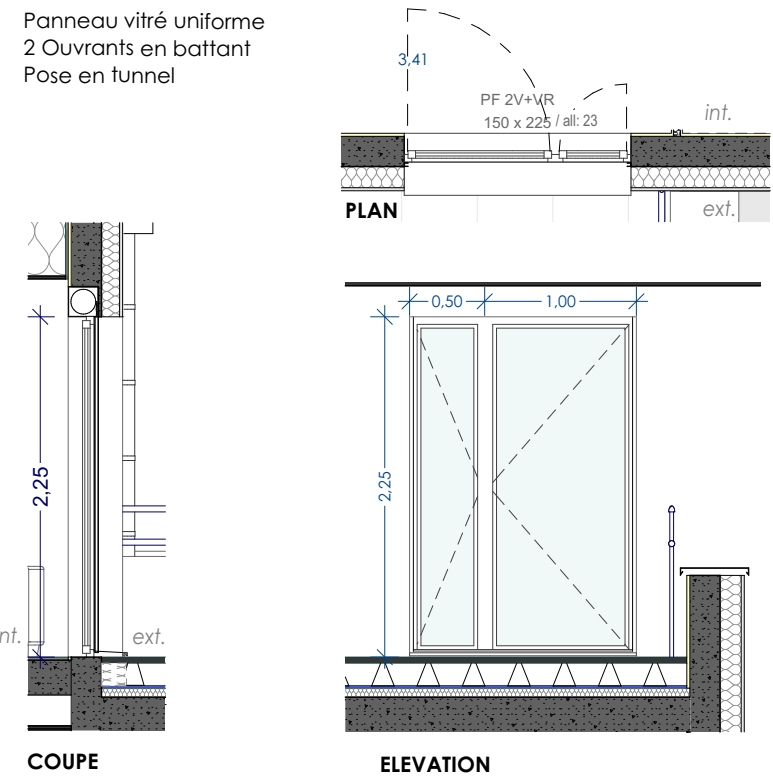
Mex 180x125 ht: fenêtre battante double  
Batiment A \_ R+1

Panneaux vitrés uniformes  
2 Ouvrants en battant  
Pose en tunnel



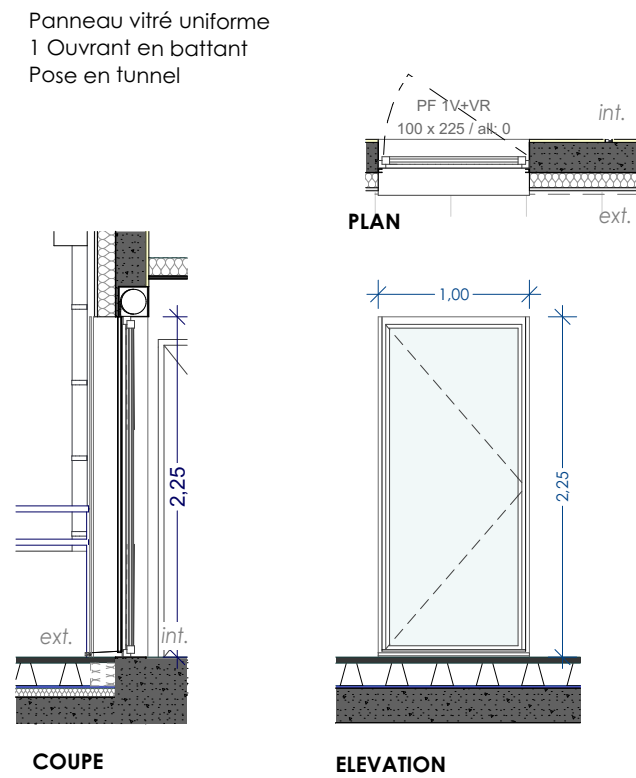
Mex 150x225 ht: porte fenêtre double  
Batiment A \_ R+1 - R+2

Panneau vitré uniforme  
2 Ouvrants en battant  
Pose en tunnel



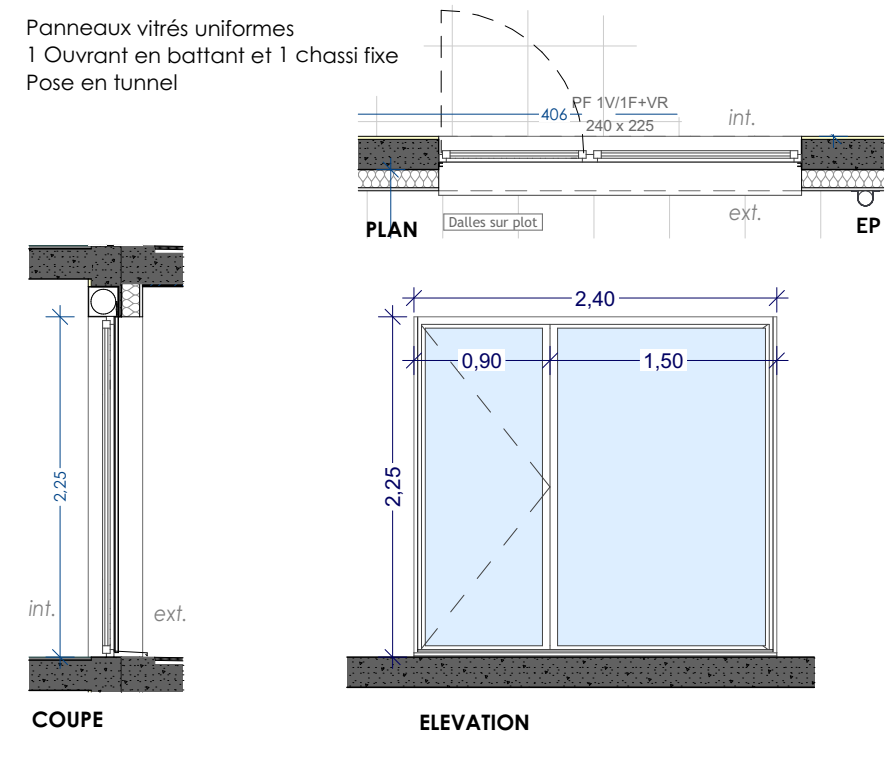
Mex 100x225 ht: porte fenêtre battante  
Batiment A \_ R+1 / R+2 - B \_ R+1 / R+2 / R+3 / R+4

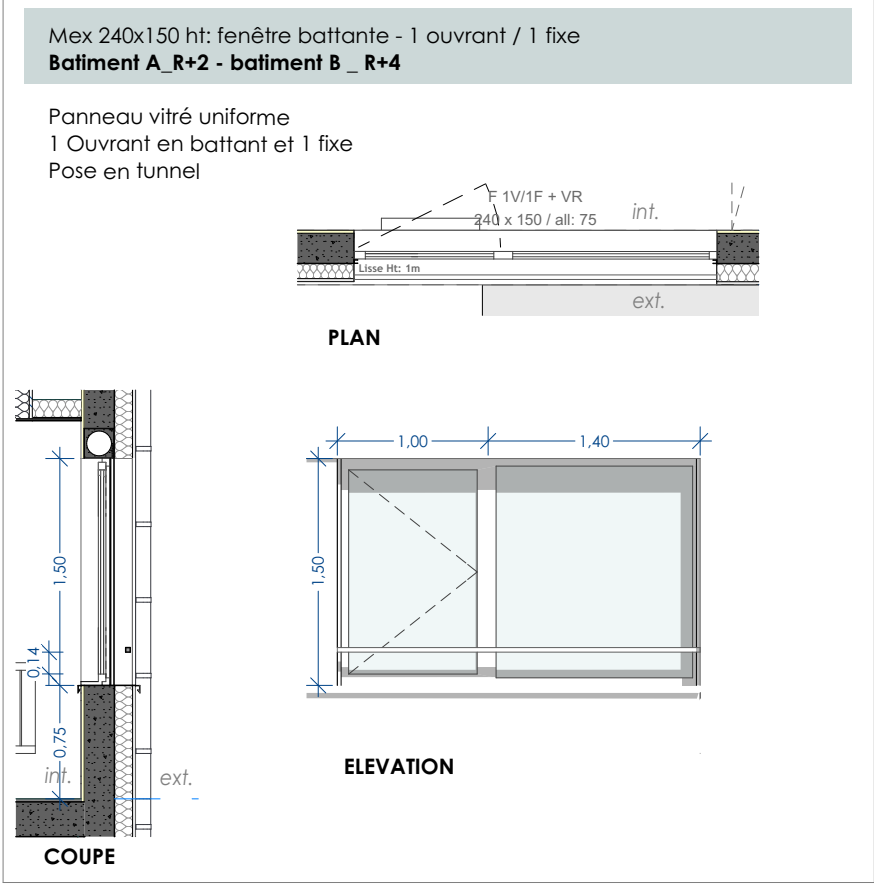
Panneau vitré uniforme  
1 Ouvrant en battant  
Pose en tunnel



Mex 240x225 ht: porte fenêtre 1 fixe / 1 ouvrant  
Batiment B \_ R+1 / R+2 / R+3 - Batiment A \_ R+1

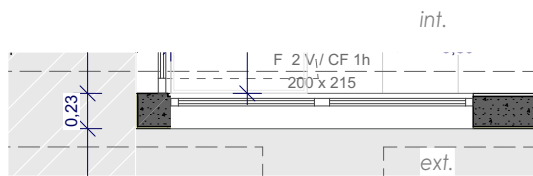
Panneaux vitrés uniformes  
1 Ouvrant en battant et 1 chassi fixe  
Pose en tunnel



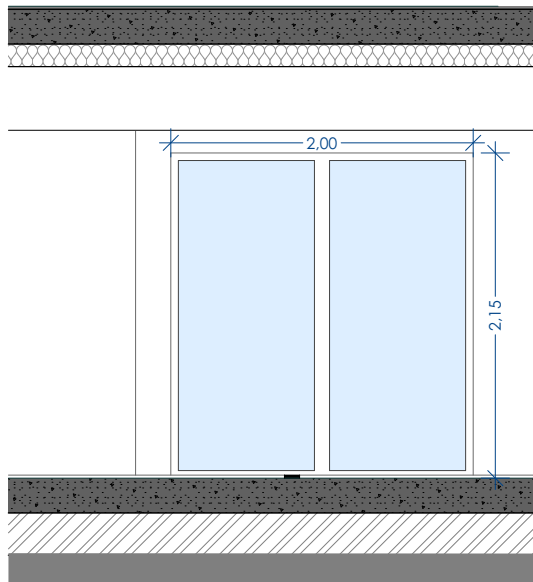


Chassis Aluminium 200 x215 ht  
Batiment A\_ RDC

Panneaux vitrés uniformes  
2 fixes  
Vitrages sécurit + Coupe feu 1h  
Pose en tunnel



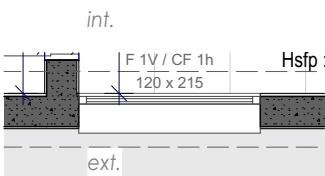
PLAN



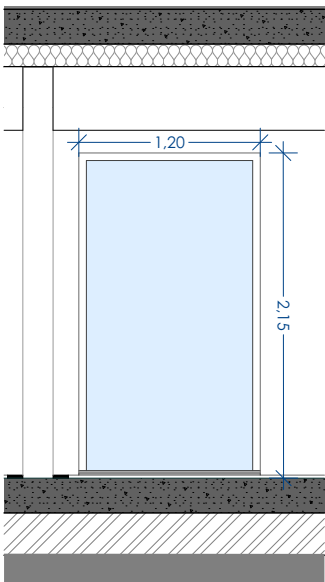
ELEVATION

Chassis Aluminium 120 x215 ht  
Batiment A\_ RDC

Panneau vitré uniforme  
1 fixe  
Vitrage sécurit + Coupe feu 1h  
Pose en tunnel



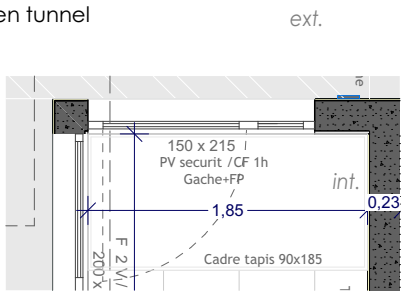
PLAN



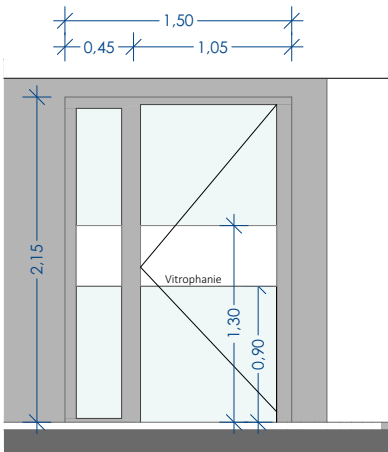
ELEVATION

Porte d'entrée A \_ Aluminium 150x215 ht  
Batiment A\_ RDC

Panneaux vitrés uniformes  
1 Porte vitrée passage 1 m + 1 fixe + gache  
Vitrage sécurit + Coupe feu 1h  
Vitrophanie PMR  
Pose en tunnel



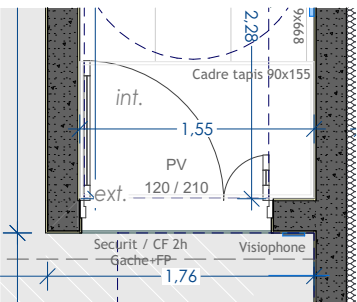
PLAN



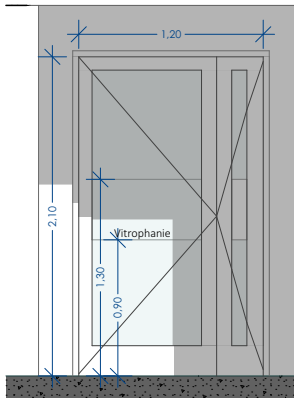
ELEVATION

Porte d'entrée B \_ Aluminium 120x210 ht  
Batiment B\_ RDC

Panneau vitrés uniformes - Porte tiercée  
1 Porte vitrée passage 1 m + 1 fixe + gache  
Vitrage sécurit + Coupe feu 2h  
Vitrophanie PMR  
Pose en tunnel



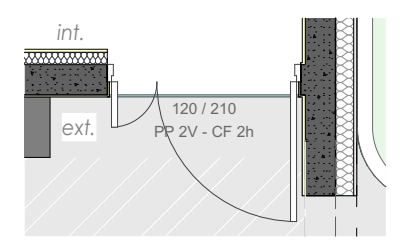
PLAN



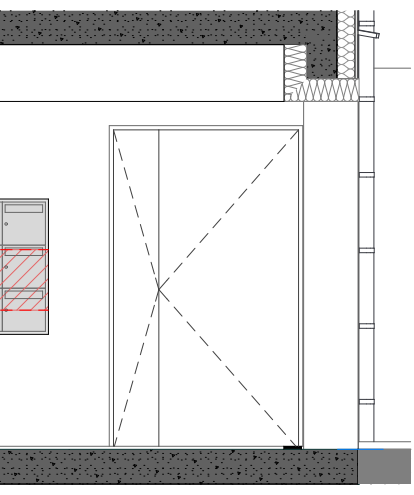
ELEVATION

Porte chaufferie B \_ Aluminium 120x210 ht  
Batiment B\_ RDC

Panneaux pleins deux vantaux  
Coupe feu 2h  
Pose en tunnel



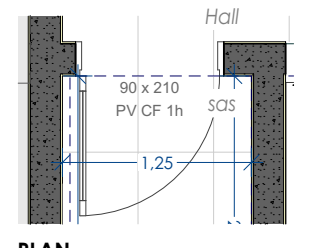
PLAN



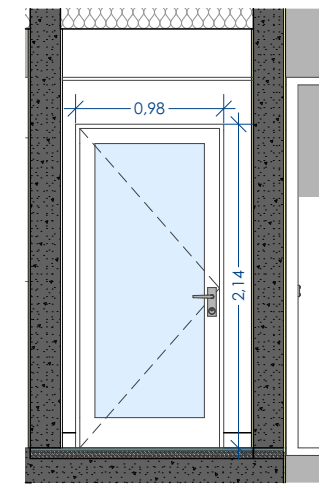
ELEVATION

Porte sas B \_ Aluminium 90x210 ht  
Batiment B\_ RDC

Panneau vitré uniforme  
Coupe feu 1h  
Pose en tunnel



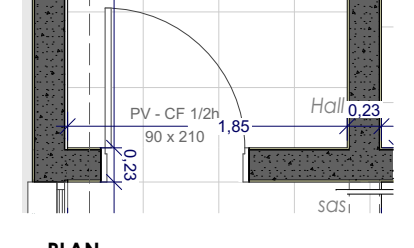
PLAN



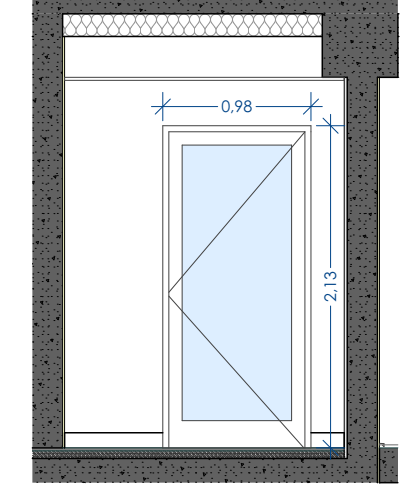
ELEVATION

Porte sas A \_ Aluminium 90x210 ht  
Batiment A\_ RDC

Panneau vitré uniforme  
Coupe feu 1/2 h  
Pose en tunnel



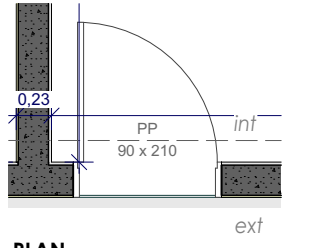
PLAN



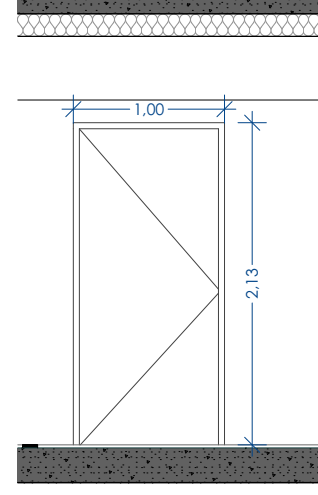
ELEVATION

Porte local poubelles et vélos \_ Aluminium 90x210 ht  
Batiment A\_ RDC

Panneau plein  
Pose en tunnel



PLAN



ELEVATION