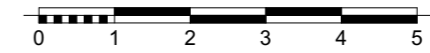
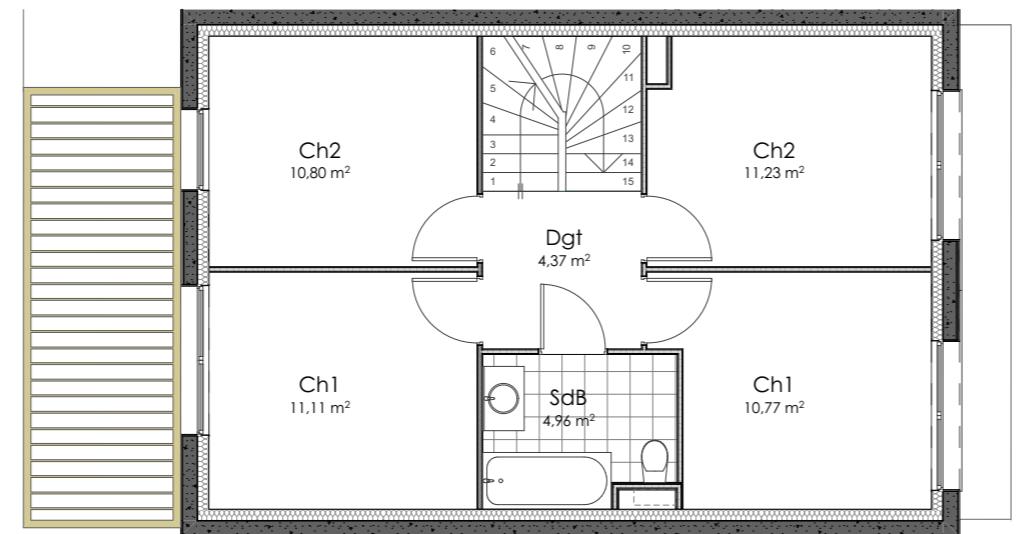
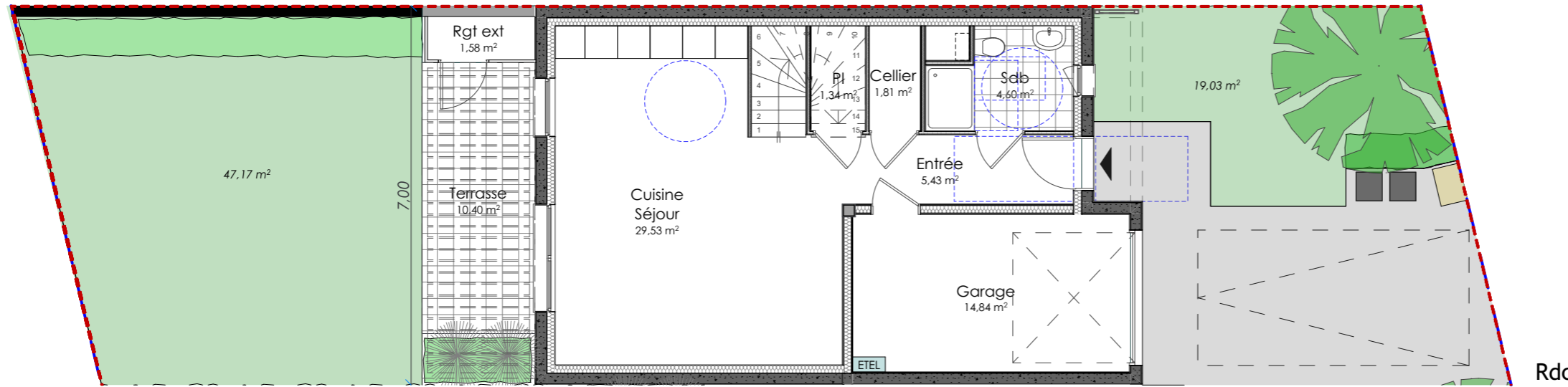
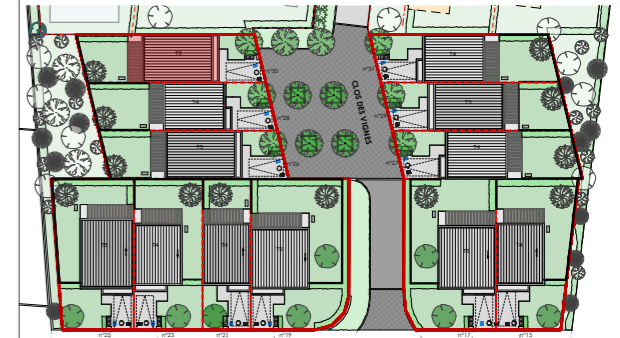


**Clos des Vignes - Rue des Vignes
MARLY 57155**

LOGEMENT : 30
ETAGES : R+1
TYPOLOGIE : T5



Ech: 1/100

TOTAL SURFACE HAB. env. : 95,95 m²

- Jardin (avant/arrière) 66 m²
- Terrasse + Abris 12 m²
- Surface parcelle 182 m²

Ces plans sont des plans de ventes provisoires

LEGENDE PLAN		MATERIAUX	
EV Evier	PF Porte-fenêtre	PPM : Plafond peinture blanc Mat	DB: Dalle brute
LV Lave-vaisselle	PC Porte coulissante	PPS : Plafond peinture blanc satinée	C 45x45: Carrelage pleine masse 45x45 cm
LL Lave linge	F Fenêtre	MPP: Murs peinture de propreté	F 15x15 : Faience 15x15 cm en 2 rangs au dessus du lavabo
R Réfrigérateur	VR Volet roulant	MF: Murs finitions prêt à peindre	F 20x40 : Faience 20x40 cm toute hauteur au pourtour de la
CU Plaque de cuisson	PP Porte	MPS Murs peinture satinée	douche/baignoire (et tablier)
ETEL Tableau électrique	Séche serviettes	NB : Des modifications sont susceptibles d'être apportées en fonction des nécessités techniques et administratives de la réalisation, tant en ce qui concerne les dimensions libres que les équipements. Les surfaces sont approximatives. Les retombées, les faux-plafonds, le calepinage des carrelages ainsi que l'emplacement des équipements sont figurés à titre indicatif.	
MTA Chauffage/eau chaude sanitaire	Radiateur		
	Gaines		

ARTECH Architectes
4 rue Henry Maret - 57000 METZ
TEL : 03.87.63.59.40
agence@artech-architectes.fr



LE NID
26 Boulevard du 21ème RA
54000 NANCY
TEL : 03 83 36 42 20
Fax : 03 83 35 02 28



www.le-nid.fr

Date : 03/05/2024

ind : A