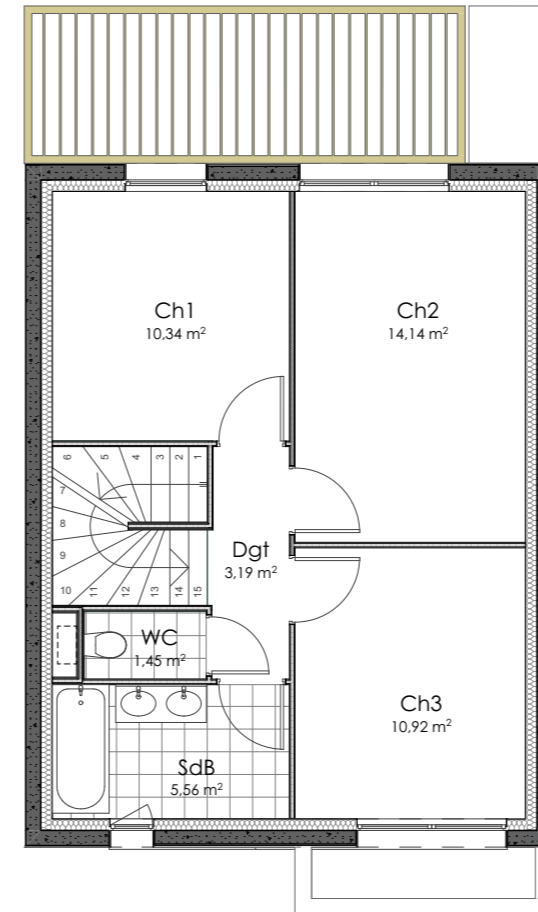
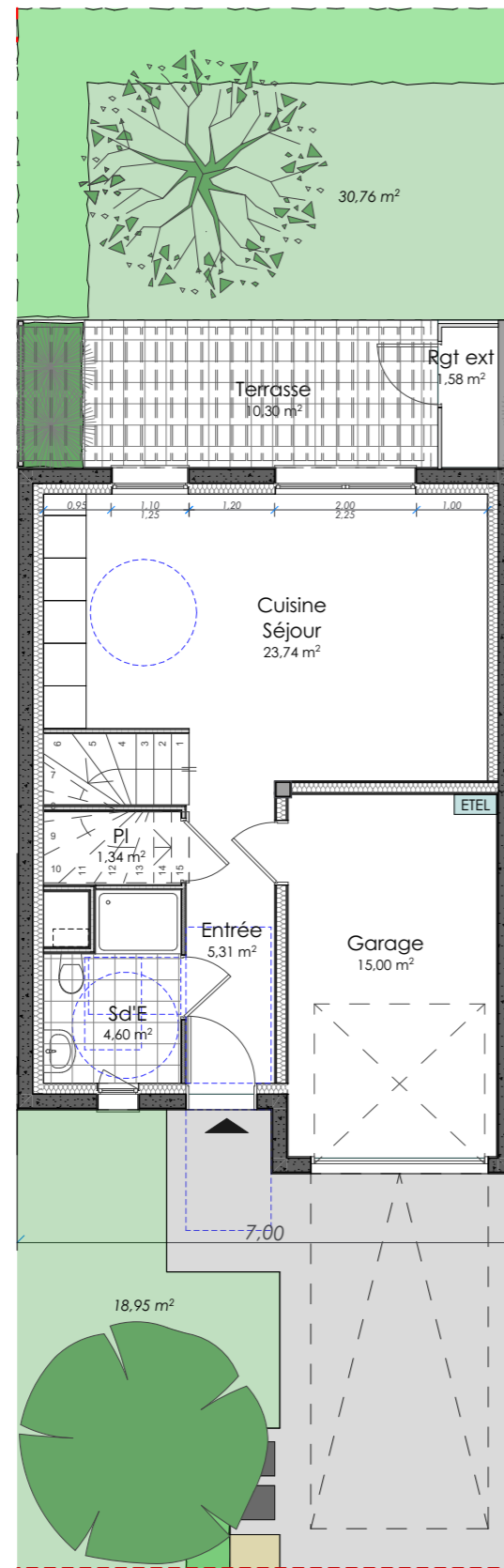
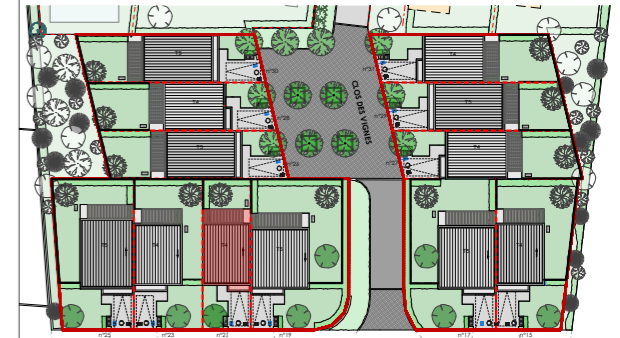


**Clos des Vignes - Rue des Vignes  
MARLY 57155**

LOGEMENT : 21  
ETAGES : R+1  
TYPOLOGIE : T4



Ech: 1/100

**TOTAL SURFACE HAB. env. : 80,59 m<sup>2</sup>**

- Jardin (avant/arrière) 50 m<sup>2</sup>
- Terrasse + Abris 12 m<sup>2</sup>
- Surface parcelle 154 m<sup>2</sup>

Ces plans sont des plans de ventes provisoires

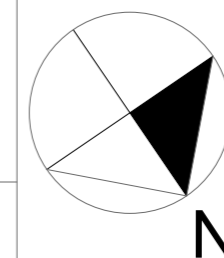
**LEGENDE PLAN**

- EV** Evier
- LV** Lave-vaisselle
- LL** Lave linge
- R** Réfrigérateur
- CU** Plaque de cuisson
- ETEL** Tableau électrique
- MTA** Chauffage/eau chaude sanitaire
- PF** Porte-fenêtre
- PC** Porte coulissante
- F** Fenêtre
- VR** Volet roulant
- PP** Porte
- Séche serviettes
- Radiateur
- Gaines

**MATERIAUX**

- PPM : Plafond peinture blanc Mat
- PPS : Plafond peinture blanc satinée
- MPP: Murs peinture de propreté
- MF: Murs finitions prêt à peindre
- MPS Murs peinture satinée
- DB: Dalle brute
- C 45x45: Carrelage pleine masse 45x45 cm
- F 15x15 : Faience 15x15 cm en 2 rangs au dessus du lavabo
- F 20x40 : Faience 20x40 cm toute hauteur au pourtour de la douche/baignoire (et tablier)

**NB : Des modifications sont susceptibles d'être apportées en fonction des nécessités techniques et administratives de la réalisation, tant en ce qui concerne les dimensions libres que les équipements. Les surfaces sont approximatives. Les retombées, les faux-plafonds, le calepinage des carrelages ainsi que l'emplacement des équipements sont figurés à titre indicatif.**



**ARTECH Architectes**  
4 rue Henry Maret - 57000 METZ  
TEL : 03.87.63.59.40  
agence@artech-architectes.fr



**LE NID**  
26 Boulevard du 21ème RA  
54000 NANCY  
TEL : 03 83 36 42 20  
Fax : 03 83 35 02 28



[www.le-nid.fr](http://www.le-nid.fr)

Date :03/05/2024

ind : A